

# PROJEKTOVÁ DOKUMENTACE

## Dokumentace pro stavební povolení a provádění stavby

### D. Dokumentace objektů D.3 PS03 - Rekonstrukce elektroinstalace

*Název stavby:* **VD Josefův Důl, rekonstrukce domku průsakoměrných šachet pod hlavní hrází**

*Místo stavby:* **Josefův Důl, tok Kamenice (IDVT 10100112), ř.km 30,130**

*Investor:* **Povodí Labe, státní podnik**

### **D.3.2 – Výkresová část**

*Vypracoval:* **Ing. Martin Kameník**

*Datum:* **06 / 2021**

*Odpovědný projektant:* **Ing. Martin Kameník**

*Počet listů:* **viz seznam**

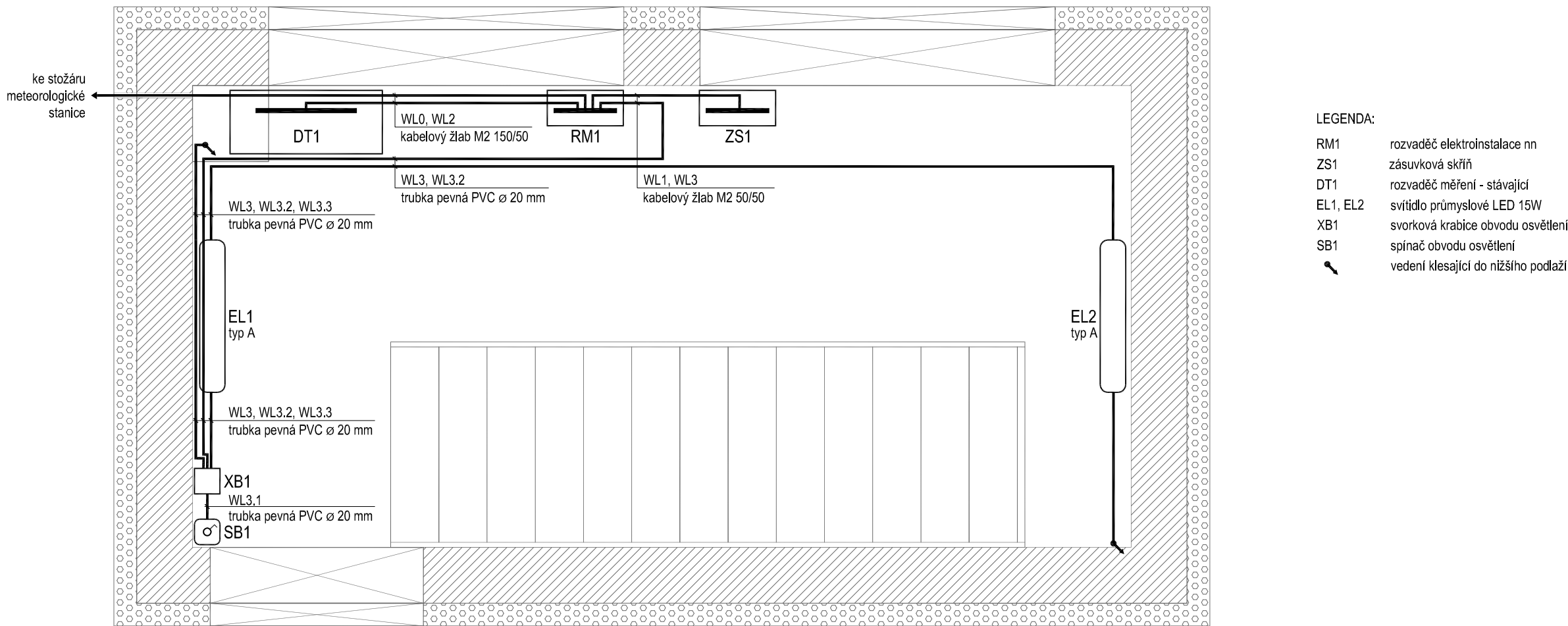
*Výtisk č.:*

Stavba: **VD Josefův Důl, rekonstrukce domku průsakoměrných šachet pod hlavní hrází**  
Objekt: **PS 03 – Rekonstrukce elektroinstalace**  
Stupeň: **Dokumentace pro stavební povolení a provádění stavby**  
Investor: **Povodí Labe, státní podnik, Víta Nejedlého 951/8, 50003 Hradec Králové**

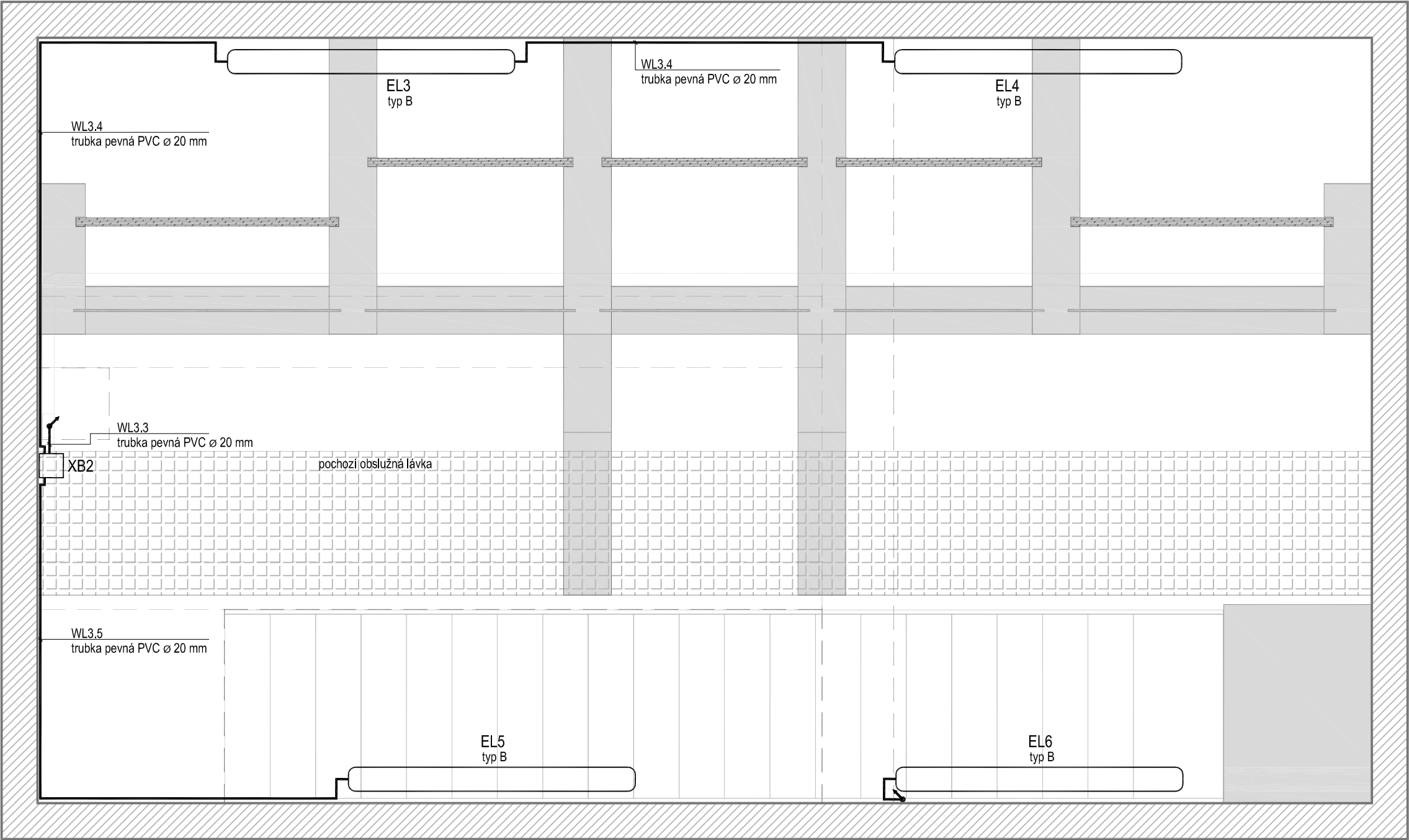
## Obsah přílohy

Ozn.	Název	počet listů, formát
<b>D.3.2</b>	<b>Výkresová část (Rev.00):</b>	

D.3.2.	Výkresová část	
D.3.2.1	Celková situace elektroinstalace	1:20 2x A3
D.3.2.2	Situační pohledy elektroinstalace	1:50 1x A3
D.3.2.3	Obvodové schéma rozvaděče RM1	2x A4
D.3.2.4	Obvodové schéma zásuvkové skříně ZS1	2x A4

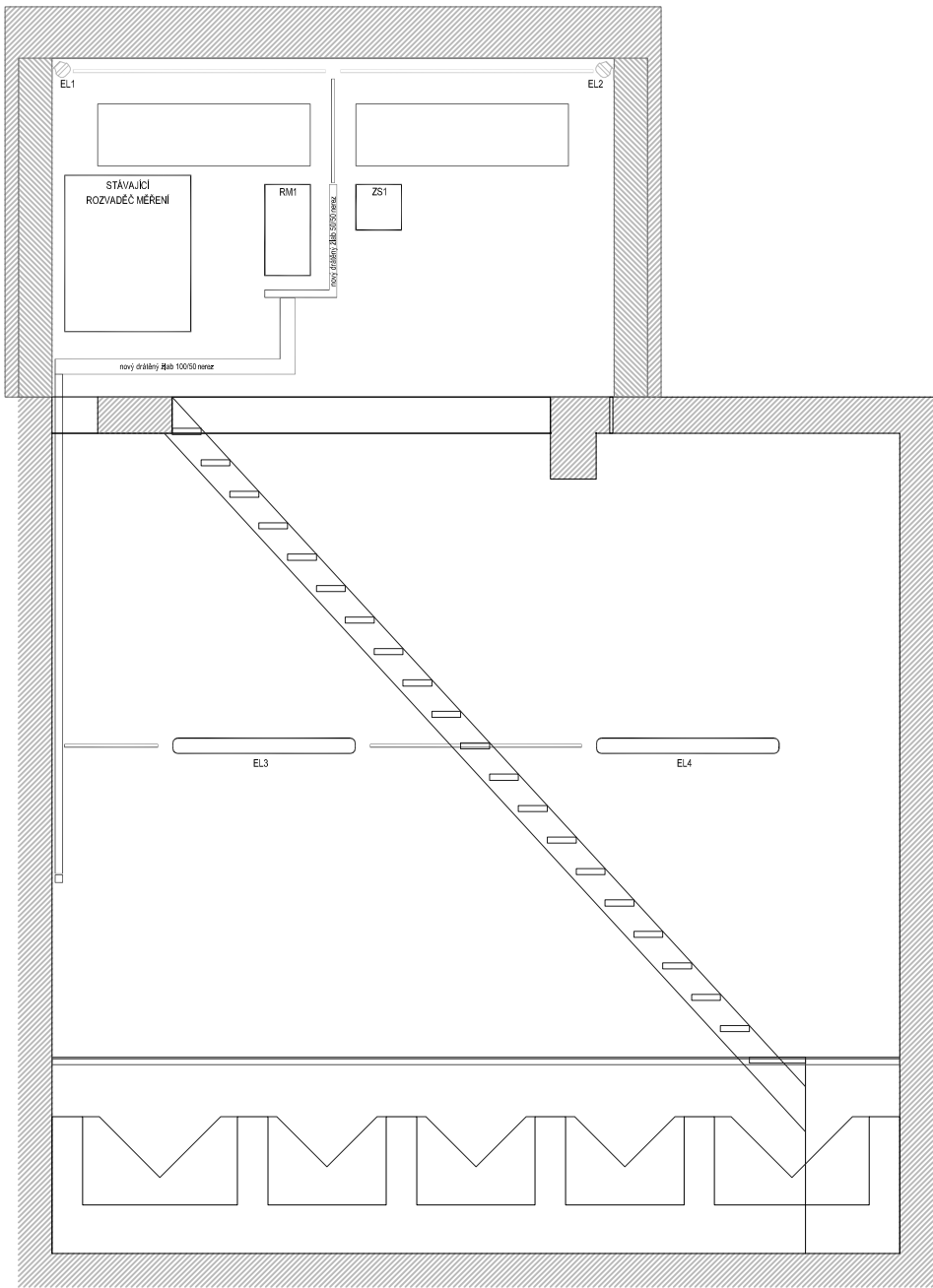


Projektant	Vypracoval	Kontroloval	Projektant: <b>ING. MARTIN KAMENÍK</b> PROJEKTANT ELEKTRICKÝCH ZAŘÍZENÍ Hradecká 412, 500 11 Hradec Králové IČ: 16796934	
Ing. Martin Kameník	Ing. Martin Kameník			
Obec: Josefův Důl	K.Ú.: Josefův Důl u Jablonce nad Nisou	Kraj: Liberecký		
Investor: Povodí Labe, státní podnik - Závod Jablonec nad Nisou			Druh dokumentace	DSJ
VD Josefův Důl, rekonstrukce domku průsakoměrných šachet pod hlavní hrází PS 03 - Rekonstrukce elektroinstalace			Datum	05/2021
			Číslo zakázky	
			Počet formátů	2x A3
CELKOVÁ SITUACE ELEKTROINSTALACE - NADZEMNÍ PODLAŽÍ			Měřítko:	Číslo přílohy:
			1:20	D.3.2.1a

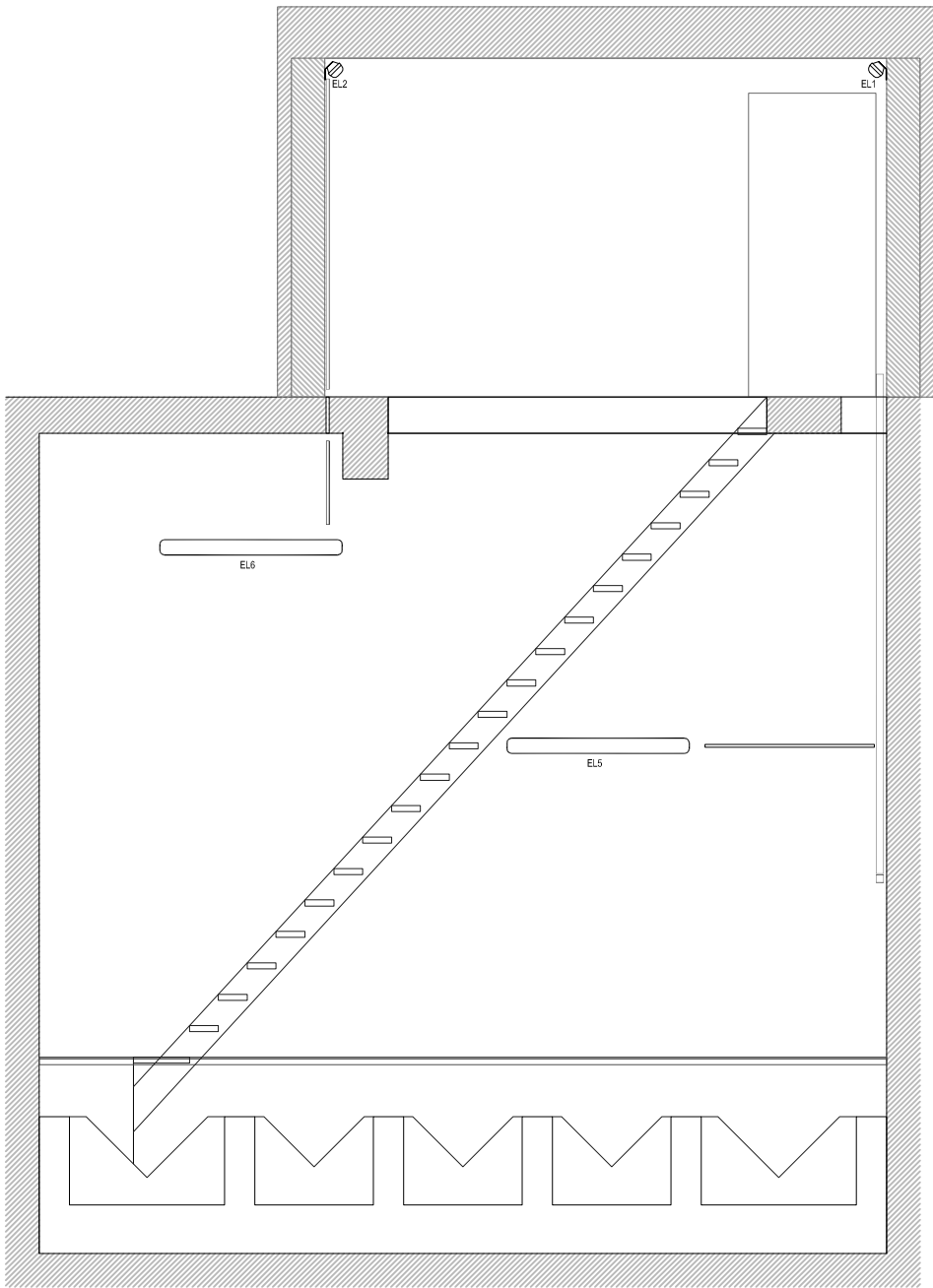


**LEGENDA:**  
EL3 - EL6    svítidlo průmyslové LED 43W  
XB2        svorková krabice obvodu osvětlení  
            vedení stoupající do vyššího podlaží

Projektant	Vypracoval	Kontroloval	Projektant: <b>ING. MARTIN KAMENÍK</b> PROJEKTANT ELEKTRICKÝCH ZAŘÍZENÍ Hradecká 412, 500 11 Hradec Králové IČ: 16796934	
Ing. Martin Kameník	Ing. Martin Kameník			
Obec:    Josefův Důl	K.Ú.: Josefův Důl u Jablonce nad Nisou	Kraj: Liberecký		
Investor:    Povodí Labe, státní podnik - Závod Jablonec nad Nisou			Druh dokumentace	
VD Josefův Důl, rekonstrukce domku průsakoměrných šachet pod hlavní hrází PS 03 - Rekonstrukce elektroinstalace			DSJ	
			Datum	
			05/2021	
			Číslo zakázky	
CELKOVÁ SITUACE ELEKTROINSTALACE - PODZEMNÍ PODLAŽÍ			Počet formátů	
			2x A3	
			Měřítko:	
			1:20	
			Číslo přílohy:	
			D.3.2.1b	



POHLED SEVERNÍ

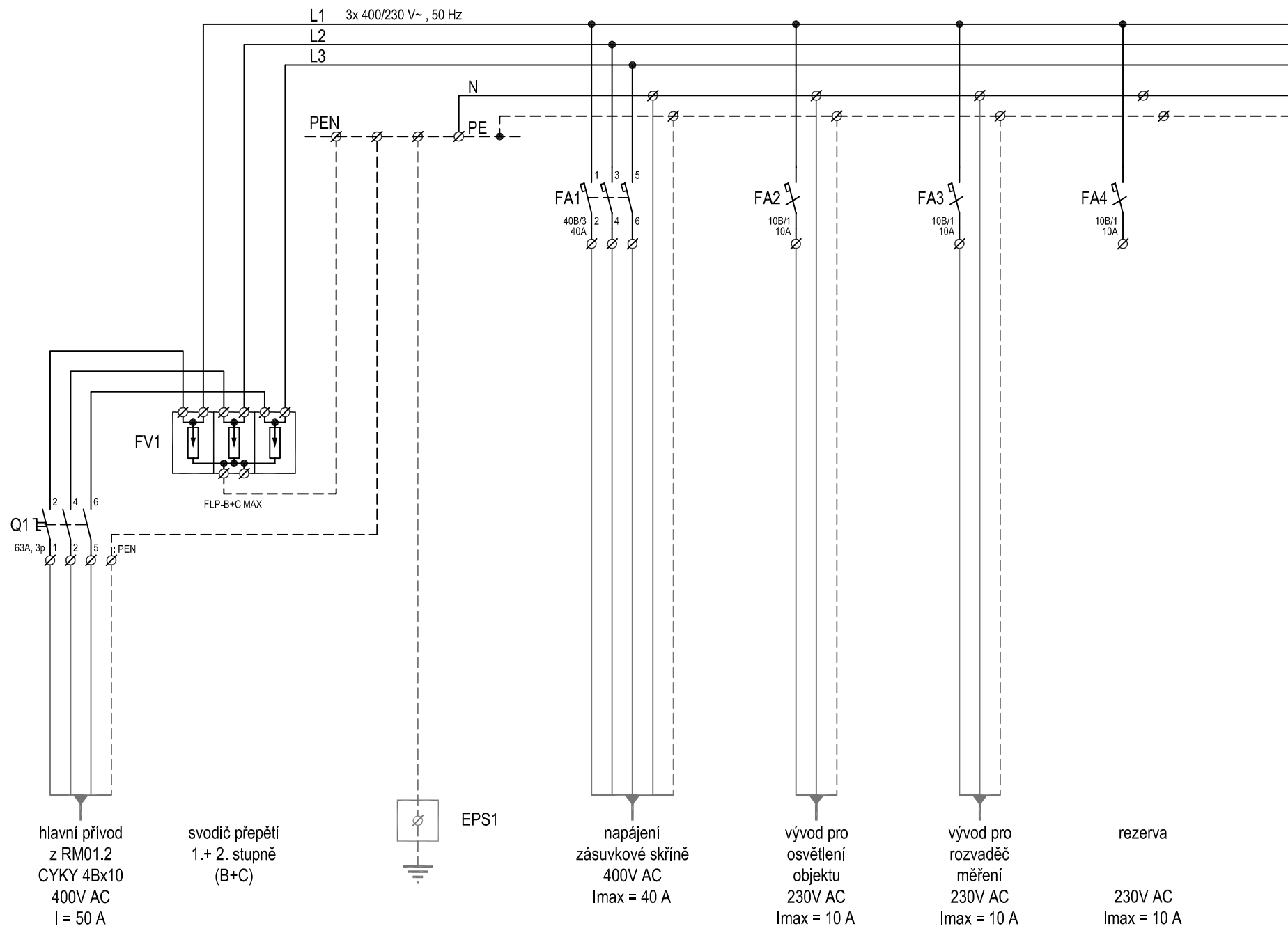


POHLED JIŽNÍ

Projektant	Vypracoval	Kontroloval	Projektant: <b>ING. MARTIN KAMENÍK</b> PROJEKTANT ELEKTRICKÝCH ZAŘÍZENÍ Hradecká 412, 500 11 Hradec Králové IČ: 16796934	
Ing. Martin Kameník	Ing. Martin Kameník			
Obec:   Josefův Důl	K.Ú.:   Josefův Důl u Jablonce nad Nisou	Kraj:   Liberecký		
Investor:   Povodí Labe, státní podnik - Závod Jablonec nad Nisou			Druh dokumentace	DSJ
VD Josefův Důl, rekonstrukce domku průsakoměrných šachet pod hlavní hrází PS 03 - Rekonstrukce elektroinstalace			Datum	05/2021
			Číslo zakázky	
			Počet formátů	1x A3
			Měřítko:	Číslo přílohy:
SITUAČNÍ POHLEDY ELEKTROINSTALACE			1:50	D.3.2.2

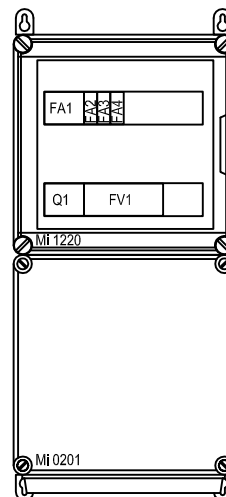
## ROZVÁDĚČ " RM1 "

## OBVODOVÉ SCHEMA ZAPOJENÍ



## ROZVADĚČ RM1 - DOMEK PRŮSAKOMĚRNÝCH ŠACHET

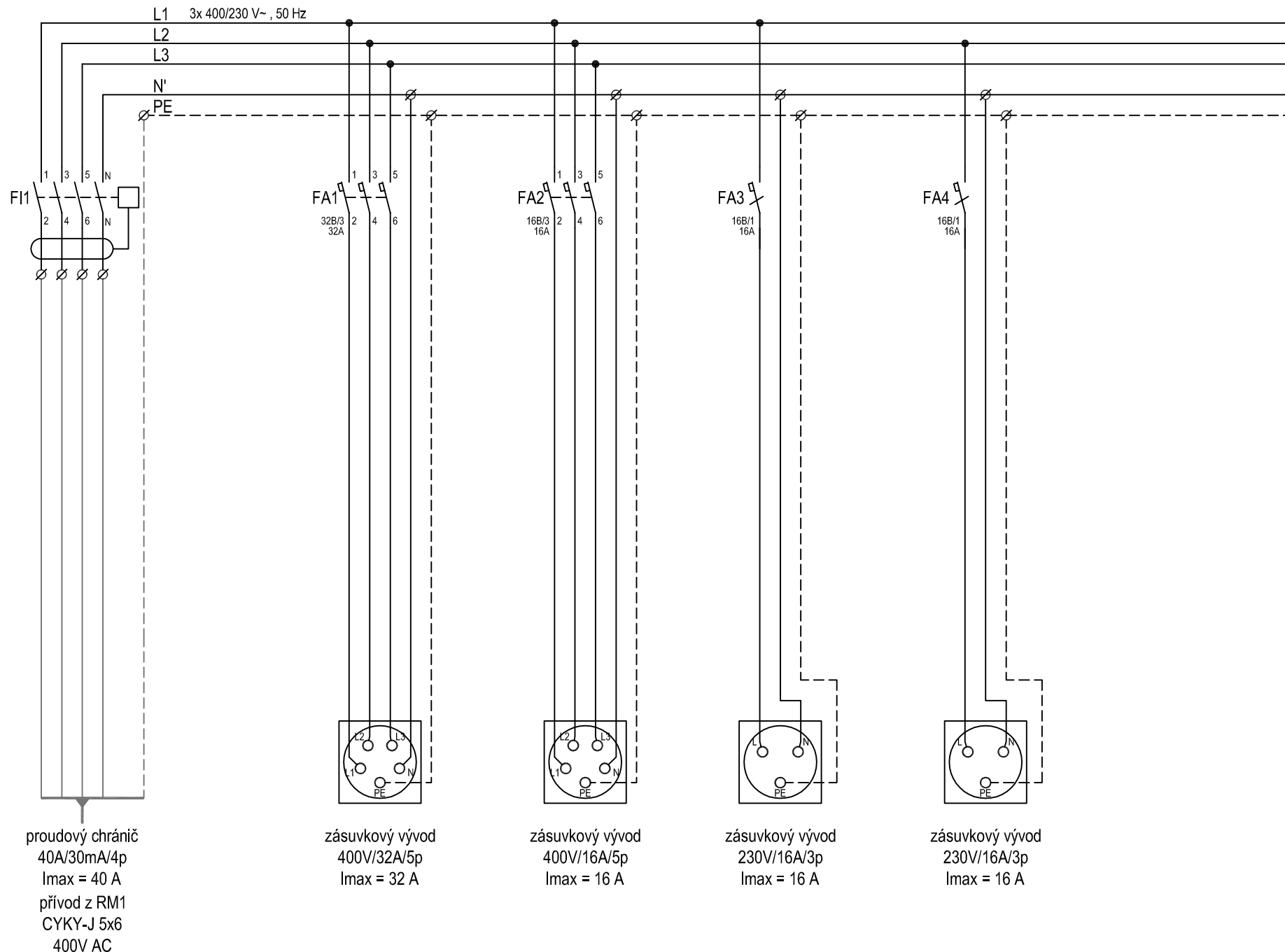
Modulární plastová rozvodnice, celkové rozměry sestavy 300 x 600 x 200 mm (š x v x h)  
 Napěťová soustava 3+NPE 50Hz 400/230V TN-C-S  
 Základní ochrana před úrazem elektrickým proudem při dotyku neživých částí dle ČSN EN 33 2000-4-41 ed.3  
 samočinným odpojením od zdrojů soustavě TN, třída ochrany 2  
 Krytí rozvaděče IP54 / IP20  
 Kabelové vývody spodem skříně vývodkami  
 Ochrana proti přepětí tř.1+2





## ZÁSUVKOVÁ SKŘÍŇ " ZS1 "

## OBVODOVÉ SCHEMA ZAPOJENÍ



A

B

C

D

E

F

G

H

## ZÁSUVKOVÁ SKŘÍŇ ZS1 - DOMEK PRŮSAKOMĚRNÝCH ŠACHET

Modulární plastová rozvodnice, celkové rozměry sestavy 300 x 300 x 200 mm (š x v x h)

Napěťová soustava 3+N+PE 50Hz 400/230V TN-S

Základní ochrana před úrazem elektrickým proudem při dotyku neživých částí dle ČSN EN 33 2000-4-41 ed.3

samočinným odpojením od zdrojů soustavě TN, třída ochrany 2

Doplňková ochrana proudovým chráničem

Krytí rozvaděče IP54 / IP20

Kabelové vývody boční stěnou skříně vývodkami

